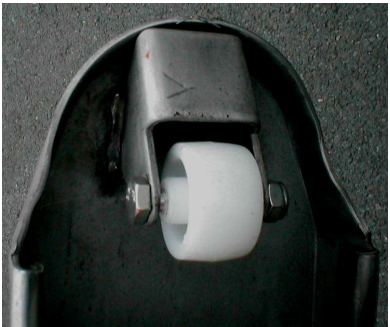
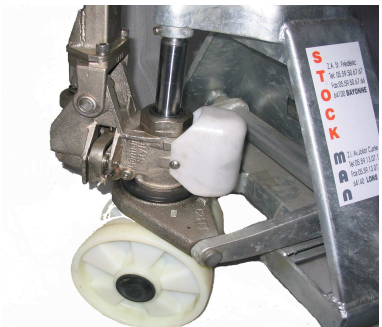


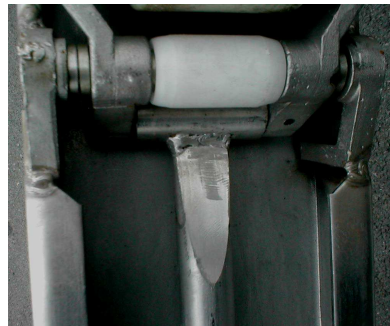


# TRANSPALETTE GALVANISEE SERIE HPG

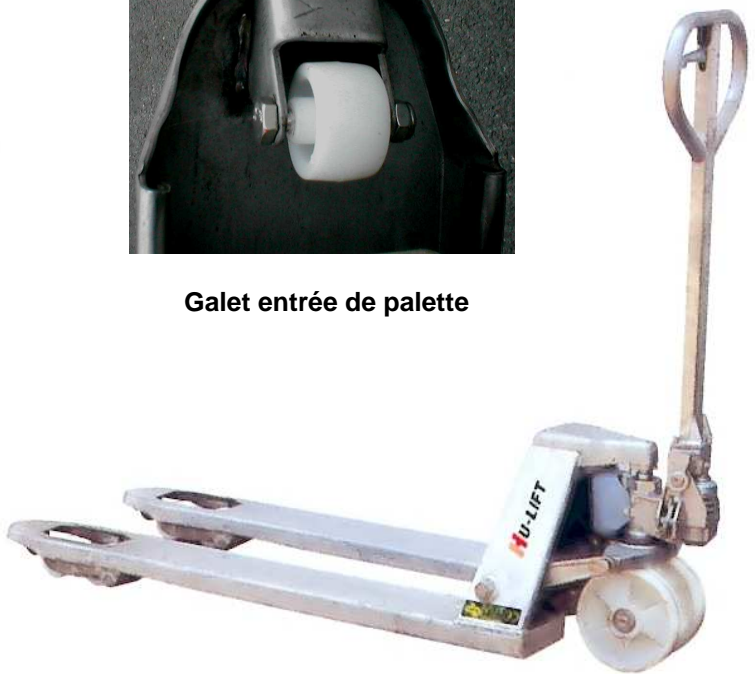
## HPG



Galet entrée de palette



Galet sortie de palette



**Les Caractéristiques :**

conforme aux normes Européennes

- Galets entrée et sortie de palette
- Galets boggies en nylon
- Roues directrices en nylon
- Poignée renforcée à 3 positions
- Poids 75 kgs

**Les Points forts :**

- Roulements inox étanches
- Corps de pompe galvanisé garantie 1 ans, châssis galvanisé à chaud
- Tige de commande inox
- Axes galvanisés

Modèle		HPG20S	HPG20L	HPG25S	HPG25L
Capacité	Kgs	2000	2000	2500	2500
Hauteur max des fourches	mm	200			
Hauteur min des fourches	mm	85			
Longueur des fourches	mm	1150	1200	1150	1200
Largeur des fourches	mm	540	680	540	680
Largeur d'une fourche	mm	168			
galets		Ø 80 mm nylon			
roues		Ø 200 mm nylon			
Chassis		épaisseur 4 mm			
Poids	Kgs	75	78	78	81
Option		Dimensions spéciales			